

80% des handicaps sont invisibles.

— Ne jugez pas trop vite —

**AMNESTY**  
INTERNATIONAL



terre des hommes  
suisse





# See the able Not the label



## A faire

- **Garder le calme**
- **Eloigner la personne concernée des dangers**
- **Essayer d'éloigner les objets dangereux**
- **Si possible glisser un objet mou sous la tête**
- **Desserrer les vêtements pour faciliter la respiration**
- **Enlever les lunettes**
- **Consulter sa montre (début de la crise?)**

## Durant la crise



- **Ne rien introduire dans la bouche**
- **Ne pas essayer de contenir les convulsions**
- **Ne pas essayer d'asseoir la personne concernée**
- **Ne rien donner à boire**
- **Ne pas «réanimer» la personne concernée**

## Après la crise

- **Stabiliser sur le côté pour libérer les voies respiratoires**
- **Eviter que la salive ou le vomi ne refluent dans la trachée ou les poumons**
- **Rester auprès de la personne atteinte jusqu'à ce que la crise soit passée, qu'elle revienne à**



**Moins de  
50% savent  
quoi faire  
face à une  
crise  
d'épilepsie**



Source : Ligue Suisse Contre l'Epilepsie



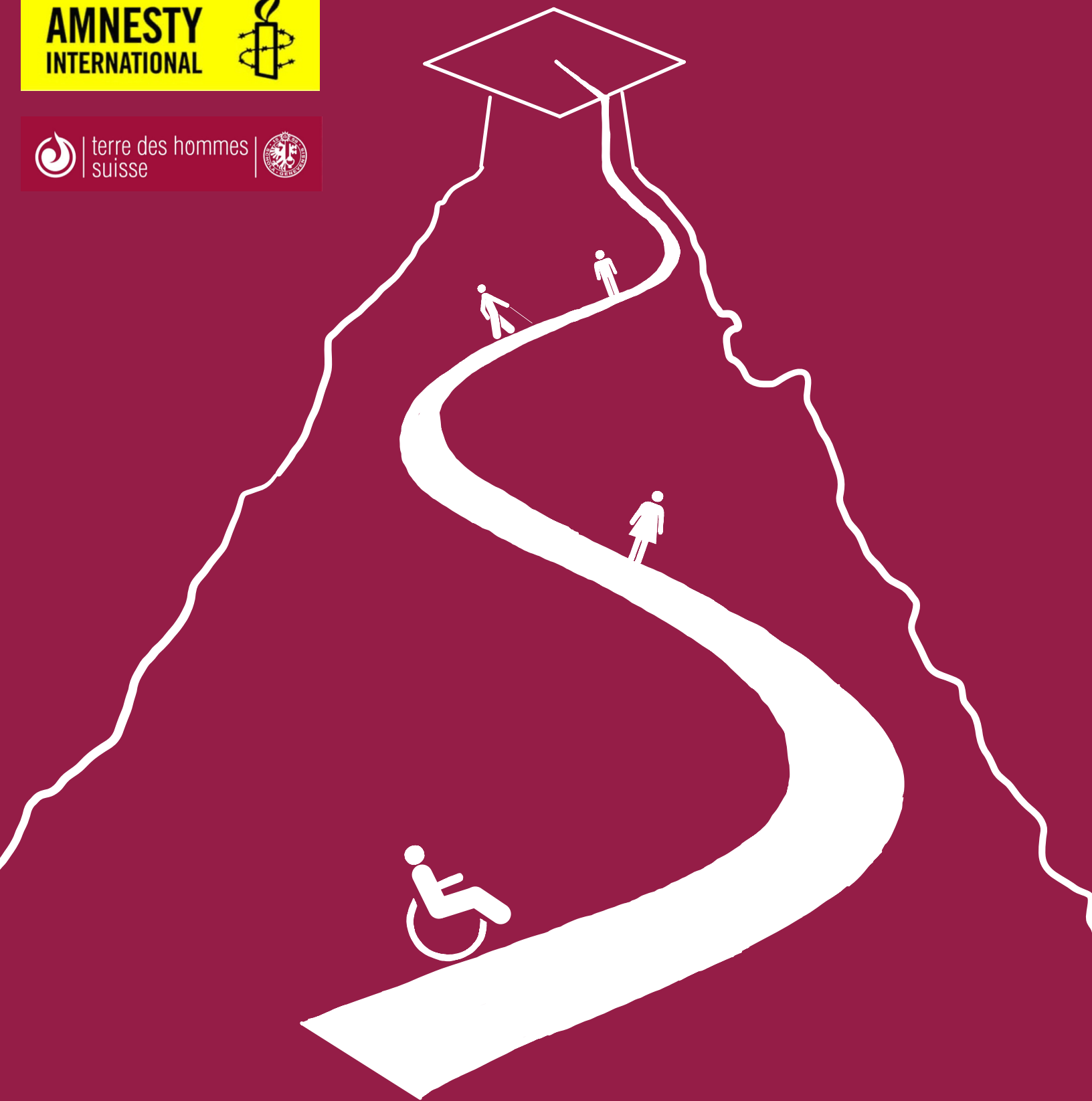
terre des hommes  
suisse



**AMNESTY  
INTERNATIONAL**



terre des hommes  
suisse



**S'il est vrai que les discours politiques associent le respect des droits humains à une politique de gauche, nous attirons l'attention sur le fait que l'empathie, à elle seule, résoudrait déjà beaucoup de leurs problèmes.**

**En recevant des services de santé adaptés, les enfants handicapés peuvent cultiver leurs capacités et leur résilience, leur permettant de devenir des adultes qui participent activement et enrichissent nos communautés.**



**Sans ce type de service, les enfants sont notés selon leur capacité à s'adapter au monde extérieur au lieu de leur compétences.**

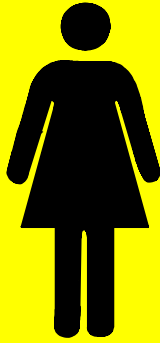


**AMNESTY  
INTERNATIONAL**



terre des hommes  
suisse



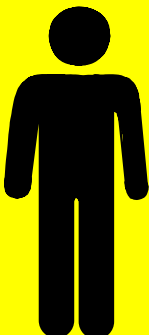


# See the able Not the label



## Types d'handicap:

- Handicap Moteur
- Handicap Auditif
- Handicap Visuel
- Handicap Cognitif
- Handicap Psychique
- Maladies Invalidantes



AMNESTY  
INTERNATIONAL



terre des hommes  
suisse

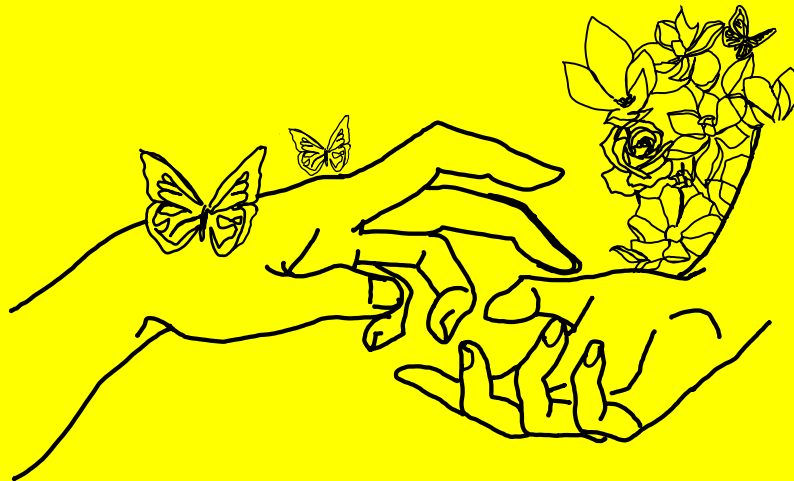


**Le saviez-vous?**

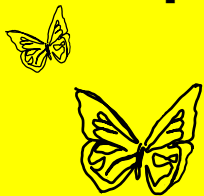
**42 à 69% des personnes se trouvant sur le spectre s'identifient étant attirés par le même sexe ou par une autre minorité sexuelle.**

**Les personnes autistes sont 6x plus susceptibles de s'identifier comme LGBTQI+.**

## **AUTISME ET GENRE**



**Jusqu'à 20% des personnes transsexuelles sont sur le spectre autistique.**

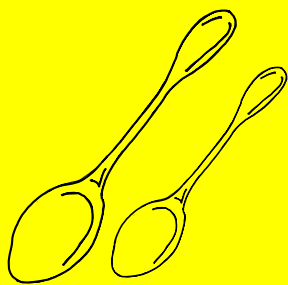


**AMNESTY  
INTERNATIONAL**



terre des hommes  
suisse

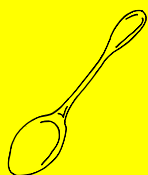




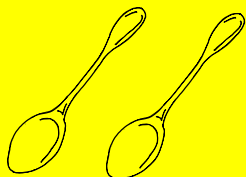
## Maladies Dégénératives



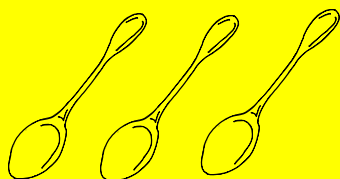
**Si vous n'aviez que 12 cuillères par jour,  
comment les utiliserez-vous?**



**Pour chaque action, comme sortir de son lit ; s'habiller ; se laver les dents ou regarder la télévision.**



**Pour chaque action comme prendre une douche ; se coiffer; lire un livre ou parler avec des amis.**



**Pour chaque action comme aller à l'école, danser ; faire de l'exercice ou aller chez le médecin.**

**AMNESTY  
INTERNATIONAL**



terre des hommes  
suisse





## Handicap auditif



**Le premier restaurant inclusif de Suisse en langue des signes est à Genève !**

**Le restaurant Vroom a pour objectif de :**

- **Faire découvrir la langue des signes au public**
- **Déconstruire les stéréotypes autour de la surdité.**
- **Engager et former de personnel sourd et favoriser la cohésion professionnelle.**
- **Être un lieu d'inclusion qui favorise la diversité.**



**Rue des Rois 13 Geneva, Switzerland  
À 5 minutes de l'université!**

**AMNESTY  
INTERNATIONAL**



terre des hommes  
suisse

